

とらや通信 第2号

H20年11月 ヨシダに迷い猫で登場。12月、陣内家に養子入り。本名は陣内寅矢。とらやプロフィール 陣内店長と一緒に毎日ヨシダに通勤している「広報部長ニャンコ」です。

今月のトピックス

ギャラリー継続決定!

ヨシダ門司港店のギャラリーの継続が決定しました! 好評の補聴器相談会に加えて宝石相談会も毎月開催になります!

来年から何か別の使用を検討しておりました門司港店2階のギャラリーですが、お客様の圧倒的な支持の希望により、ひとまず来年は継続させて頂く事になりました。ヨシダでは1979年から本店で6年間門司港店では1985年のオープン以来25年間、ギャラリーを無料開放させて頂き、地域の方の文化交流の場として使用して参りました。昨今、門司にはたくさんさんのギャラリーが出来ましたので、巨閉鎖を考

えておりましたが、あまりにも使用継続のお声が多く寄せられまして、来年はギャラリーとしての使用を決定致しました。只、好評の補聴器相談会や新設の宝石相談会としても、2階会場を使用するために、今までの3/4の使用日数となります。ありがたい事にこのニュースが一部出ると共にあつという間に申し込みに殺到し、今年はずでのご予約でいっぱいになり、来年も約8割のご予約をいただきました。どうぞ、お気軽に門司港店2階のギャラリーで地元の皆様の作品をご覧下さいませ。

門司港ギャラリー



絵画展

さげもん展

●ギャラリー日程表(2010年度)

- ・[11月4日~11月8日] 油彩・ホワイト展 穴吹 哲二郎
- ・[11月11日~11月15日] 人形展 久保田 富子
- ・[11月25日~11月29日] ニットギャラリー洋子展 杉本 洋子
- ・[12月2日~12月6日] 写真塾門司港 福永 敏
- ・[12月9日~12月13日] 日浦敏典淡彩画展 日浦 敏典
- ・[12月16日~12月20日] 加生幸彦水彩画展 加生 幸彦

【企画・制作・発行】



めがね・宝石・時計・補聴器

ヨシダ

〒800-0039 福岡県北九州市門司区中町1番21号2階

TEL:093-371-0106 FAX:093-371-0094

☎0120-11-8845

ヨシダ 門司 で 検索

今月の話題

「老視(老眼)ってどういうこと?」 どうして老眼になるの??

第1回

こんにちは、認定眼鏡士オプトメトリストの鮎川と申します。読者のみなさんにとっても身近な「老眼」について、出来るだけ分かりやすく書いてみたいと思います。

近くを見ると、例えば読書したりパソコンしたりする時、ピントが合いつらくなることで、最初は「眼が疲れたのかなあ?」くらいの感じ方です。だんだんと目の前の字がボヤけ始めます。ではどうして近くが見にくくなるのかというと...

人間の眼は近くを見る時、眼球の形を膨らませて近くピントが合うような仕組みを無意識に行なっているのですが、残念な事にこの「ピントを合わせる仕組み」が年齢とともに徐々に衰え始めてくるのです。「えっ?!そんなに早い年齢で老



ヨシダ門司港店 鮎川 浩一

平成21年10月、福岡県下では初となる(社)日本眼鏡技術者協会認定眼鏡士、最高位のSSS級(オプトメトリスト)取得。現在は門司港店にて勤務。現在SSS級県下2名(もう1名はヨシダ本店店長 陣内)

◆次回予告
「老眼は出来るかぎり我慢した方がいい?」→Yes or No お楽しみに~!

私の腰痛体験記 その1 吉田清春

- 1..2008年3月16日、息子と共にソフトボールの練習に準備の大切さを子供たちには語るくせに自分は見学に。
- 2..練習中、外野の守備が少なくなつたのでセンターを守る。
- 3..そこに打球が飛んできた。ちよつと無理な体勢で捕球したら「ん? 腰を少しひねたかな?」
- 4..昼過ぎに行きつけの整体で調整するも少し違和感でも、マイイカ。
- 5..その夜眠つて朝、起きようとしたら全く起きられない。腰から下に力が入らない。
- 7..家内を呼んで肩を支えて貰つてようやく立ち上がつてトイレへ。その間20分。
- 8..これがその後1年続く腰痛の戦いの始まりとは当時分からりませんでした。
- 9..どうにか起き出して何とか病院へ。
- 10..MRIをとつてそれを見た某大病院の若い医師は「まあ、椎間板ヘルニアですね。とにかく痛み止めをあげときましよう。これでダメなら手術ですね」とのこと。
- 11..知人から聞いたけれどヘルニア手術は再手術が多いとの事。
- 12..何とか手術無しで治してみせると当時は簡単に考えていたのですが...



『ミドリムシ クッキースリム』 株式会社ユーグレナ TEL0120-864-907

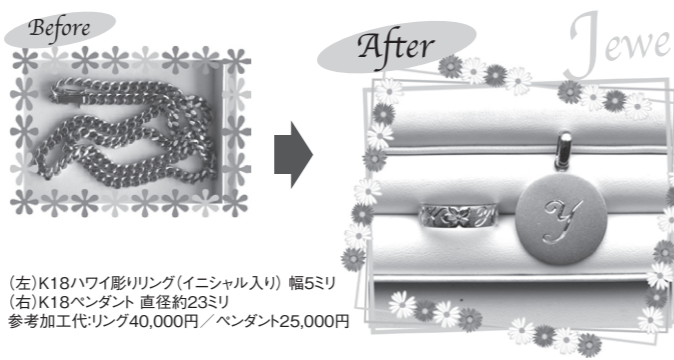
みんなの 見つけた!

あなたは、ミドリムシが食べられることを知っていますか?そうです。その昔教科書でみたあの「ミドリムシ」実は、植物でもあり動物でもある今の時代の象徴ともいえるハイブリッドな生き物なんです。「ミドリムシ」は、ビタミン、ミネラル、必須アミノ酸、DHA等の不飽和脂肪酸等の植物系、動物系の栄養素を全部もっているのだそうなんです。この「ミドリムシ」が一枚に22億匹入ったクッキー。商品化されるのは世界初!たどか。話によると、食料問題の救世主として50年以上も前から研究され、この度、世界に先駆け培養に成功!燃料にもなるという「ミドリムシ」培養の成功は世界の注目を浴びています。

宝石リフォーム物語

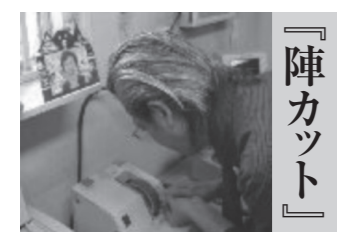
宝石が繋ぐ家族の絆 「このリフォームが出来るまで」

ご主人の形見の18金キーハイネックレスをそのまま身に着けるには、奥様にとってスリリと重くて長いので、リフォームをするごことになりました。...



(左)K18ハイブリッドリング(イニシャル入り)幅5ミリ (右)K18ペンダント 直径約23ミリ 参考加工代:リング40,000円/ペンダント25,000円

陣カットが大人気!!



当店イチの腕利き職人、陣内がお客様のご要望により生み出した、完全オリジナルレンズカットです。レンズの端をさまざまな角度から研磨することにより宝石のような輝きをもつレンズに仕上げます。

【お客様の声】 中村 友子様
新しく生まれ変わったサングラス(度付き)フレームは今までの使用した、レンズを新しく「陣カット」に作り直しました。お友達の評判も良く、大変満足しています。今後ともよろしくお願いたします。



今月のとらや



1 アレ! 2階はギャラリーニャンだ!



2 ステキな作品がいっぱいあるニャ...



3 自分もニャニャが描けるガニャ?



4 同じ「かく」でモボクはツメをかく